

**Studio di Geologia  
dr. Torresani Guido**

Via Roma, 4 - 25034 ORZINUOVI (BS)

**Prospezione Sismica di superficie**  
Definizione Azione Sismica di progetto  
(in ottemperanza D.M. 14 gennaio 2008)  
Metodologia MASW

COMMITTENTE:

**Comune di Trezano  
Brescia**

Dir. Lavori: Geol. Guido Torresani

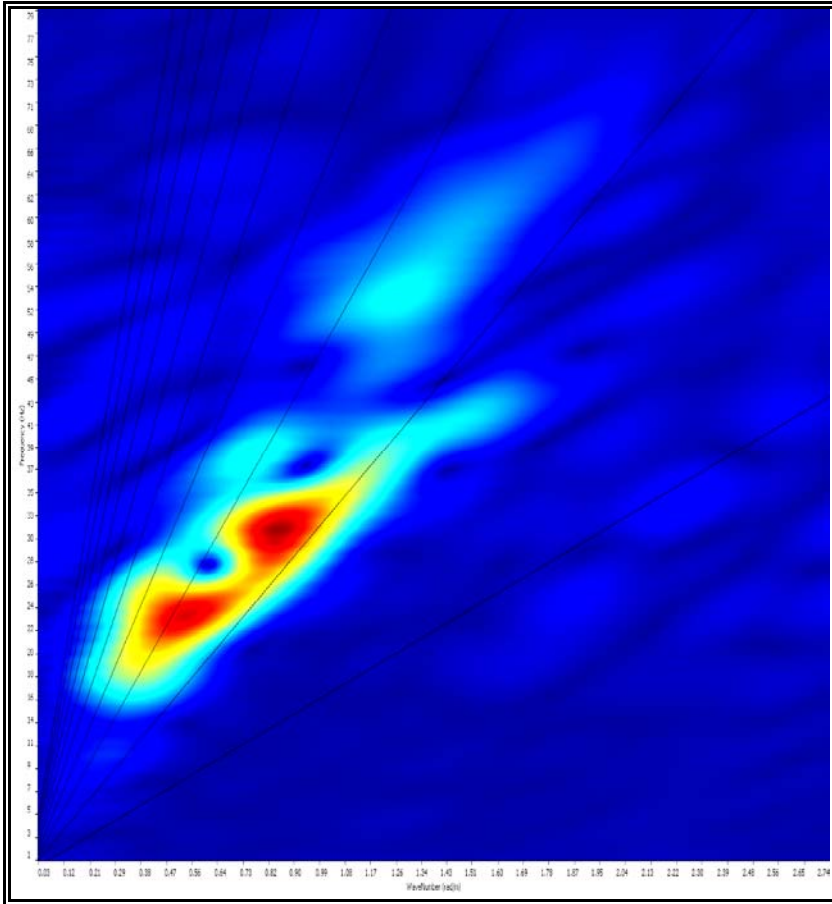
Nome File: MW\_Parco Pubblico

Località: loc. Cossirano - Trezano (BS)

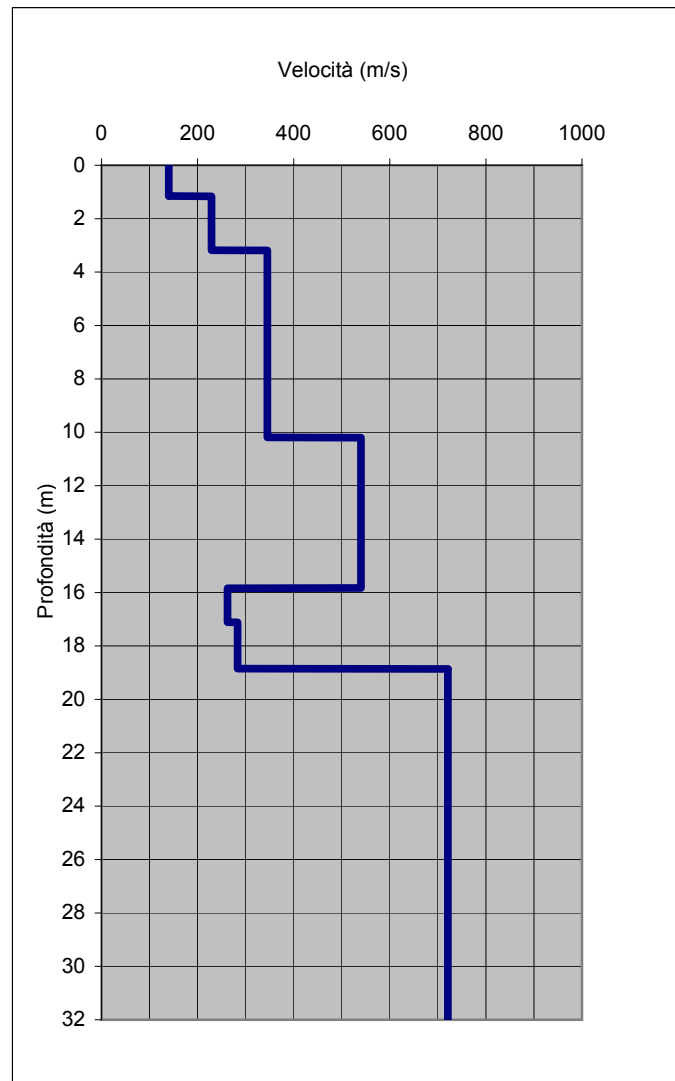
Data: Gennaio 2010

Strumentazione: PASI SG 24

Cantiere: Parco Pubblico



Spettro Ampiezza/Frequenza

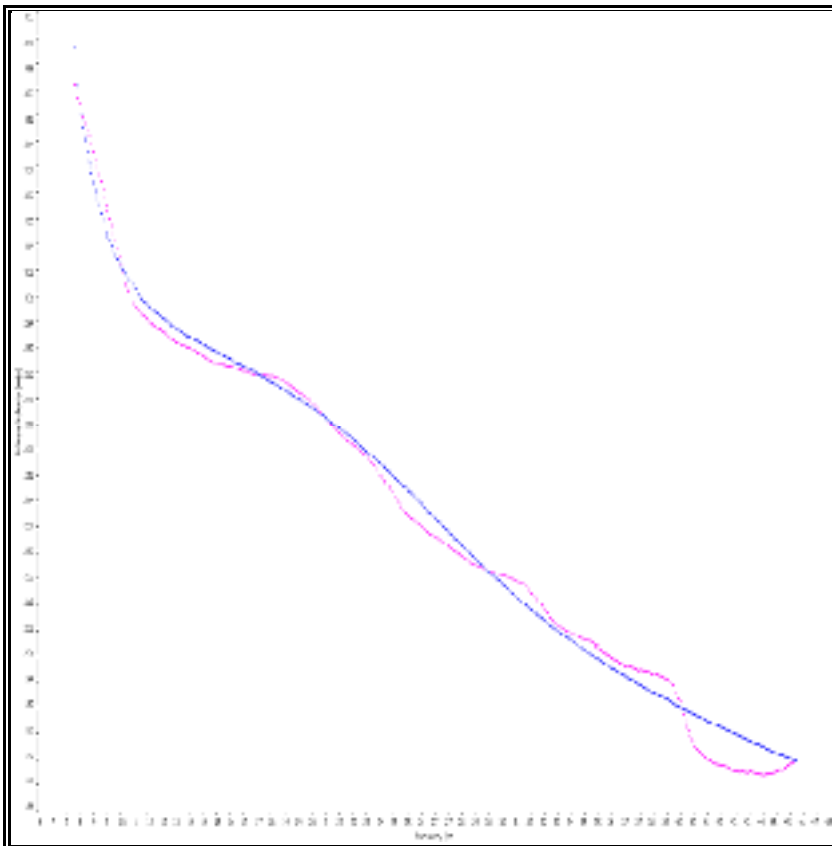


Profilo velocità/profondità

	Profondità		Spessore m	Vel. Media m/sec
	da	a		
Strato1	0,00	1,15	1,15	<b>140</b>
Strato2	1,15	3,18	2,03	<b>229</b>
Strato3	3,18	10,19	7,01	<b>345</b>
Strato4	10,19	15,83	5,64	<b>540</b>
Strato5	15,83	17,11	1,28	<b>262</b>
Strato6	17,11	18,85	1,74	<b>283</b>
Strato7	18,85	30,00	11,15	<b>721</b>
<b>V<sub>s30</sub> =</b>			<b>404</b>	<b>m/sec</b>

**Caratteristiche**

N° geofoni a 4,5Hz	24
Spaziatura geofoni	1,5 m
Lunghezza base	34,5 m
Energizzazione	15 m



Sovrapposizione Curva teorica /Curva di calcolo