

**Studio di Geologia
dr. Torresani Guido**

Via Roma, 4 - 25034 ORZINUOVI (BS)

Prospezione Sismica di superficie
Definizione Azione Sismica di progetto
(in ottemperanza D.M. 14 gennaio 2008)
Metodologia MASW

COMMITTENTE:

**Comune di Trenzano
Brescia**

Dir. Lavori: Geol. Guido Torresani

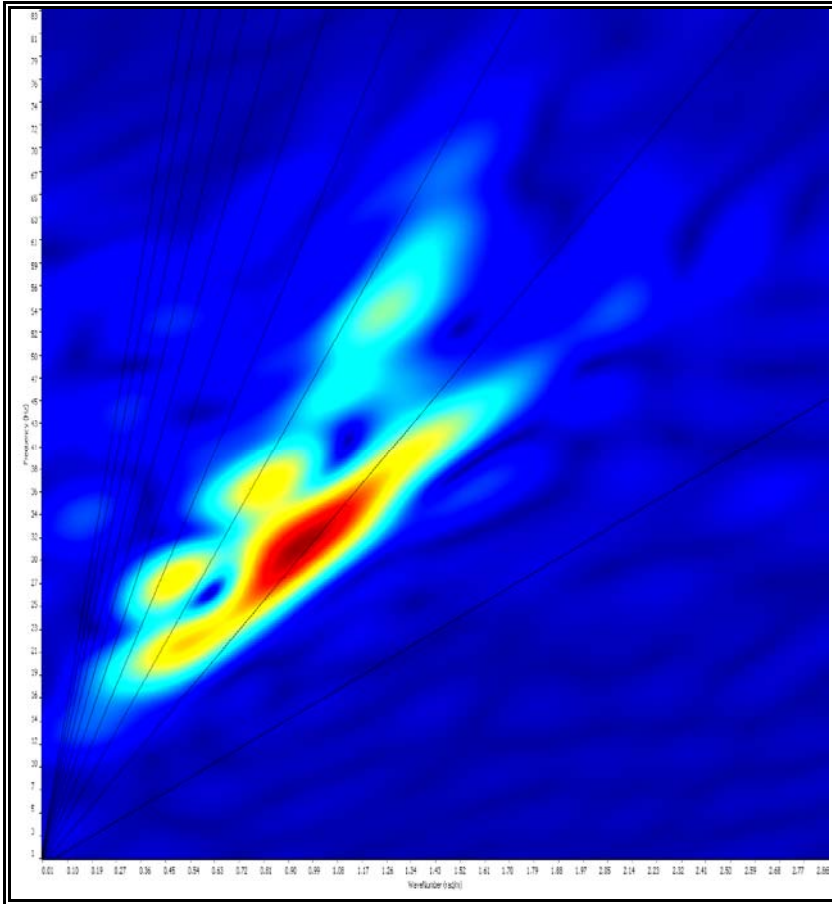
Nome File: MW_Centro Sportivo

Località: Trenzano (BS)

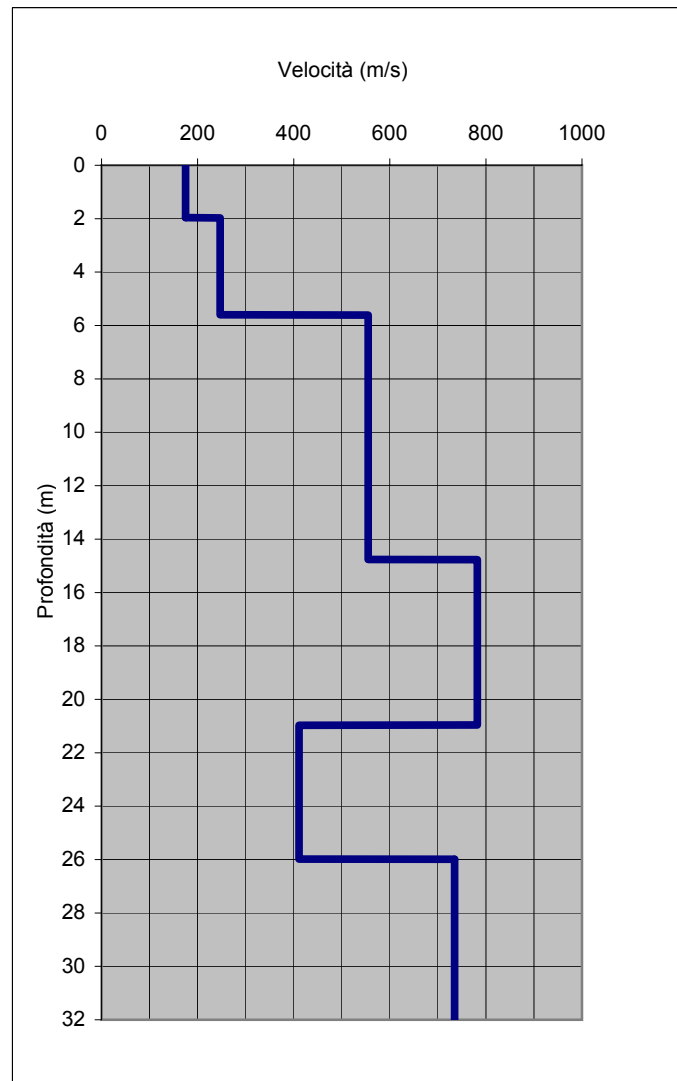
Data: Gennaio 2010

Strumentazione: PASI SG 24

Cantiere: Centro Sportivo



Spettro Ampiezza/Frequenza



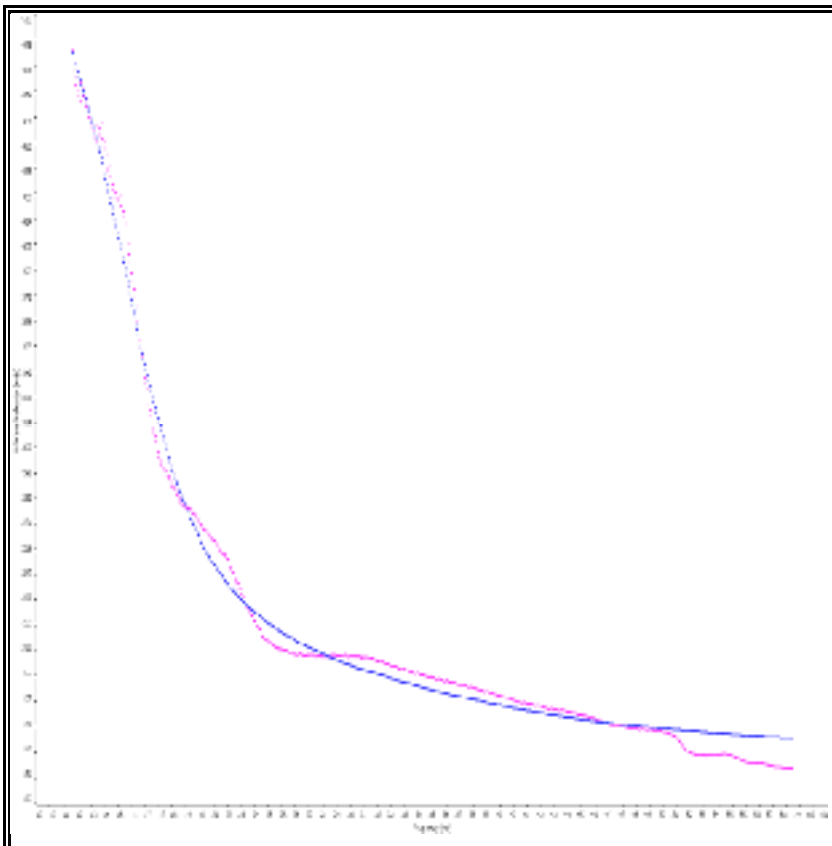
Profilo velocità/profondità

	Profondità		Spessore m	Vel. Media m/sec
	da	a		
Strato1	0,00	1,96	1,96	175
Strato2	1,96	5,60	3,64	247
Strato3	5,60	14,76	9,16	555
Strato4	14,76	20,96	6,20	782
Strato5	20,96	25,98	5,02	411
Strato6	25,98	30,00	4,02	735

$V_{s30} = 441$ m/sec

Caratteristiche

N° geofoni a 4,5Hz	24
Spaziatura geofoni	1,5 m
Lunghezza base	34,5 m
Energizzazione	15 m



Sovrapposizione Curva teorica /Curva di calcolo